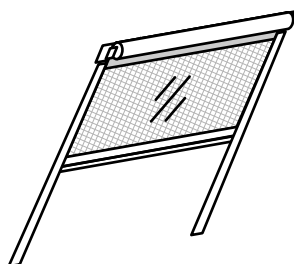


SOLERO

SÍŤ PROTI HMYZU DO STŘEŠNÍCH OKEN

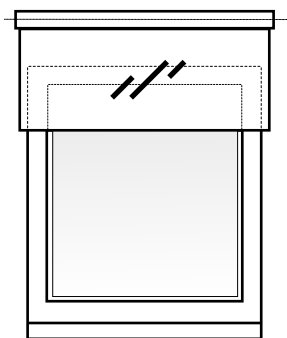
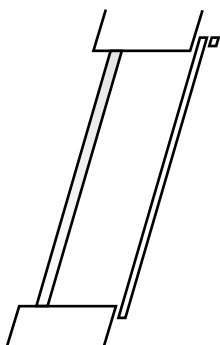


Síť proti hmyzu do střešních oken je produkt, který slouží jako ochrana interiéru proti létajícímu hmyzu. Tento typ sítě je možné použít na všechny typy střešních oken, ale i na okna svislá, klasická a balkónové dveře.

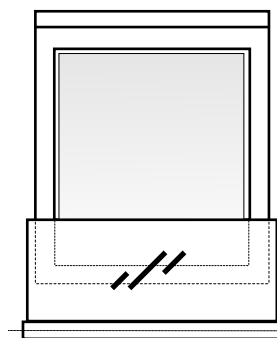
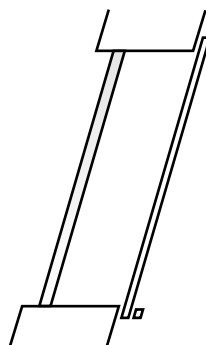
Možnosti uchycení

Kazeta sítě se umísťuje na ostění střešního okna těsně nad horní hranu dle obrázku, nebo je možno instalovat i obráceným způsobem, kdy se kazeta montuje na spodek ostění okna. Před objednáním nutno uvést způsob umístění pro správné a přesné seřízení předpětí pružiny a brzdy.

uchycení od shora dolů
typ 1.



uchycení od spodu nahoru
typ 2.



Návod na použití

Jedná se o rolovací síť, při vytažení jsou srolované v kazetě. Kazeta i vodící lišty jsou v barvě bílé. Zatažení se provádí jednou rukou za spodní lištu až do krajní spodní pozice. Síť je vybavena brzdou, z tohoto důvodu stačí při vytažení pouze uvolnit pohybem ruky lištu vzhůru a pustit, síť se sama navine do kazety. Montáž sítě na okno je snadná a časově nenáročná!

Návod na údržbu

Čištění výrobku se provádí vlhkou houbou nebo vertikálním luxováním. Nepoužívat chemické prostředky, ostré předměty apod.

Záruka a záruční podmínky

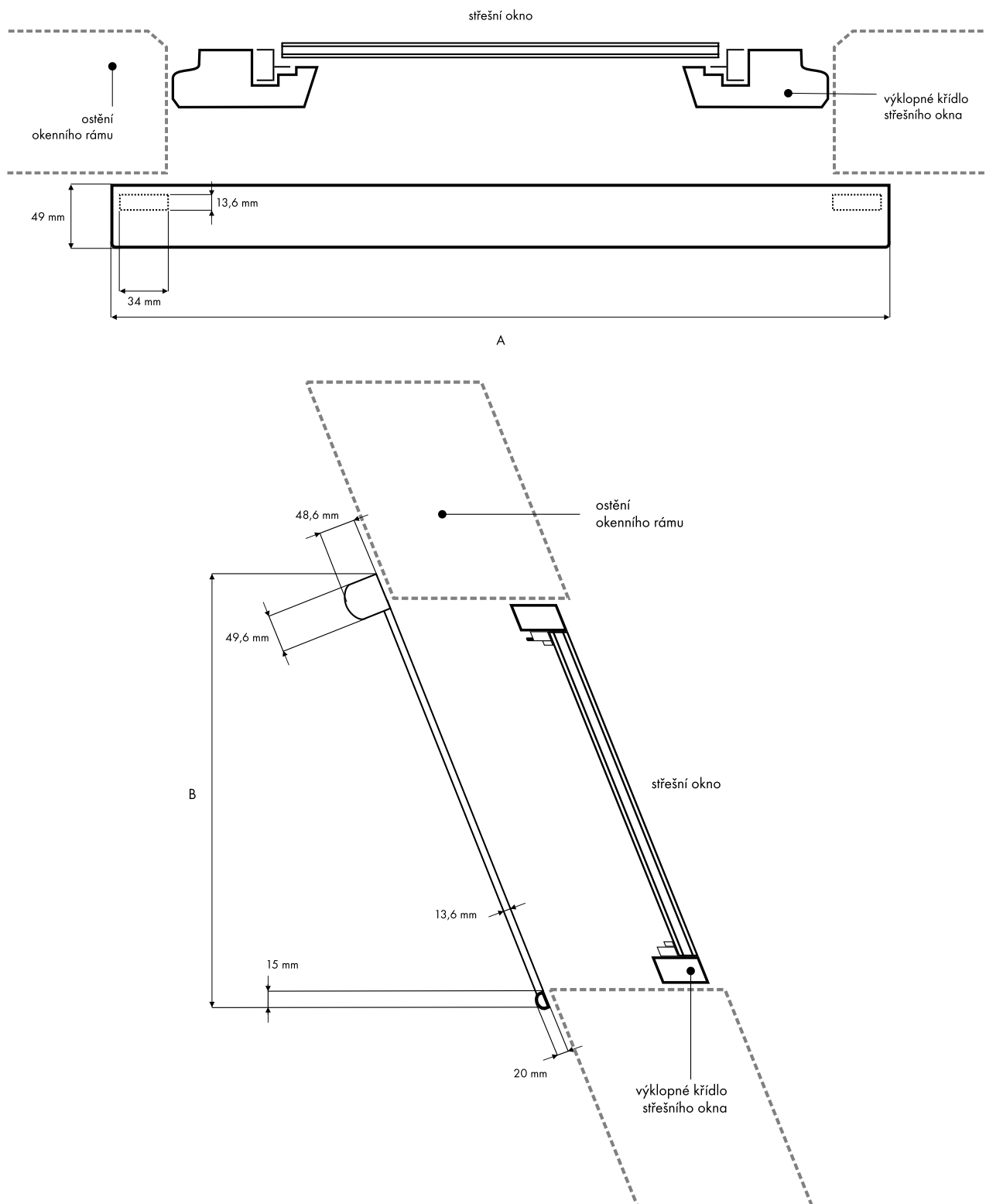
Záruka na výrobek je 24 měsíců od data prodeje. Záruku nelze uplatnit na mechanické poškození zapříčiněné nesprávnou manipulací, nevhodnou údržbou nebo chybnou montáží. V případě reklamace je třeba výrobcí předložit doklad o zaplacení s uvedením data prodeje výrobku. Stálobarevnost dle normy DIN 5.

SOLERO

SÍŤ PROTI HMYZU DO STŘEŠNÍCH OKEN



Návod na zaměření



SOLERO

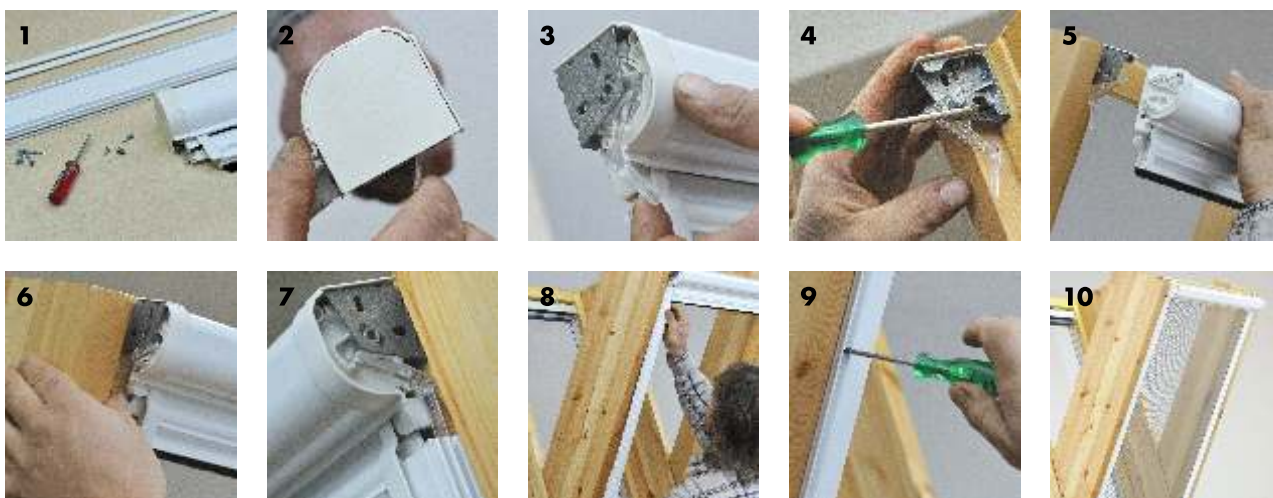
SÍŤ PROTI HMYZU DO STŘEŠNÍCH OKEN



Návod na montáž

1. Překontrolujeme, zda-li je balení kompletní (obsahuje uvedené komponenty), a to vrchní kazeta, vodící lišty, krycí plastové lišty, 4 ks vrtů - delší (pro vodící lišty), 4 ks vrtů - menší (pro upevnění kazety), 1 ks křížový šroubovák pro seřízení spodního dorazu.

2. Montáž kazety provedeme odejmutím plastového boku kazety z obou stran. 3. Odejmutí kovových nosičů. 4. Montáž kovových nosičů na ostění střešního okna. 5. Vsunutí kazety do kovových nosičů. 6. Po nasazení kazety zamáčkneme transparentní plastové nosiče.



7. - 8. Vodicí lištu zasuneme do horní kazety. 9. Přišroubujeme vodicí lišty přiloženými vrty, nutno dodržet rovnoběžnost obou krycích lišt. 10. Roletu stáhneme do spodní pozice v případě, že spodní doraz neudrží v krajní pozici. 11. - 12. Provedeme konečné seřízení přiloženým křížovým šroubovákem - otáčením šroubováku ve směru hodinových ručiček zvyšujeme přítlak na spodní lištu. Nutno provést na obou stranách shodně. 13. Zakrytí vrtů ve vodicích lištách provedeme pomocí přiložených plastových zakrývacích lišt. Lištu přiložíme do drážky, zamačkávání provádíme od spodu. 14. Umístění zakrývacích plastových nosičů. 15. Je hotovo.



POZOR: Roleta musí být přimontována ve vodorovné poloze.